

## CLUB ESSE MEDITERRANEO & GRAND HOTEL MONTESILVANO & RESIDENCE

Montesilvano è una graziosa località abruzzese che si trova a meno di dieci chilometri dalla città di Pescara con cui condivide un bellissimo litorale. La parte più storica della città sorge in una posizione sopraelevata ed è composta da un piccolo borgo medievale caratterizzato da stradine acciottolate, storici palazzi e bellissime chiese antiche, mentre Marina si è sviluppata verso la metà dell'800 grazie all'apertura della ferrovia Adriatica e della stazione ferroviaria.

**DURATA: 8 GIORNI**  
**FASCIA D'ETA': 7-13 ANNI**  
**TIPOLOGIA DI SOGGIORNO: MARE**  
**TEMA: SPORT-ARTE**  
**LINGUA STRANIERA: INGLESE**

**PRESCRIZIONE  
CLICCA QUI**

### HOTEL

**Il Grand Hotel Montesilvano 4\* & Residence** è una moderna struttura ricettiva direttamente sul mare. Sistemazione nel corpo residence in camere ristrutturate MULTIPLE max 4 letti con bagno privato dotato di servizi, doccia e phon, AC, telefono, terrazzo, TV, frigo e cassaforte. Trattamento di pensione completa, acqua inclusa. Merenda pomeridiana. Spiaggia privata di sabbia fine attrezzata con ombrelloni e sdraio. Tra i diversi servizi 2 piscine di cui 1 semiolimpionica, campo sportivo polivalente tennis/calcetto.

### HOTEL

**Il Club Esse Mediterraneo 4\*** situato direttamente sulla grande spiaggia offre una spettacolare vista sul mare. Sistemazione in camere MULTIPLE max 4 letti con bagno privato, asciugacapelli, aria condizionata, telefono, tv, cassetta di sicurezza, mini frigo, alcune con piccolo balcone. Disponibili camere per disabili. Trattamento di pensione completa con acqua ai pasti. Merenda pomeridiana. Accesso diretto in spiaggia di sabbia fine attrezzata e nella zona piscina, campo polivalente da tennis e calcetto, beach volley e beach tennis.

### TURNI PREVISTI (INGRESSO SABATO)

TURNI	periodo	PREZZO
1° turno 2/9 luglio	1 SETTIMANA	€ 690
2° turno 16/23 luglio	1 SETTIMANA	€ 690

### TURNI PREVISTI (INGRESSO DOMENICA)

TURNI	periodo	PREZZO
1° turno 3/10 luglio	1 SETTIMANA	€ 690
2° turno 17/24 luglio	1 SETTIMANA	€ 690

### La quota comprende :

- Soggiorno di gruppo con accompagnatore Staff EUROTOUR
- Sistemazione in camere MULTIPLE con servizi privati
- Trattamento di pensione completa, bevande incluse
- Assistenza 1/10
- 15 ore settimanali dedicate al tema del soggiorno
- 1 ora di lingua straniera al giorno
- 1 attestato per ogni disciplina scelta
- 2 Escursioni incluse
- Pulizia giornaliera, sostituzione biancheria da camera e bagno minimo 2 volte a settimana
- Garanzia assistenza sanitaria h24
- Servizio lavanderia a cura del coordinatore e a seconda della struttura prescelta
- Gadgets zainetto e t- shirt identificativi del Summer Village

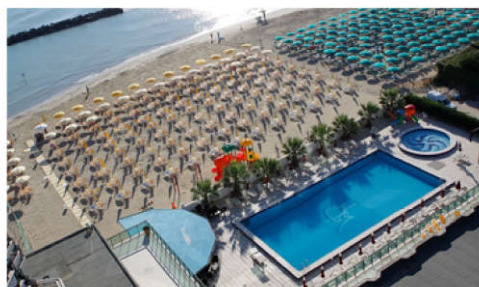
### POLIZZA ASSICURATIVA ANNULLAMENTO, MEDICO, BAGAGLIO

spese mediche fino a 1000,00 €  
 responsabilità civile e verso terzi 2.500.000,00 €  
 smarrimento e danneggiamento bagaglio fino a 500,00 €  
 prolungamento del soggiorno e isolamento fiduciario per positività al Covid-19  
 polizza assicurativa individuale di annullamento che include anche la positività al Covid

### N. 2 ESCURSIONI INCLUSE :

Intera giornata Parco Avventura di Pineto, Passeggiata Lungomare Montesilvano, Passeggiata lungomare di Pescara e vista del trabocco con degustazione gelato.

### VIAGGIO INCLUSO: NO



# CLUB ESSE MEDITERRANEO & GRAND HOTEL MONTESILVANO & RESIDENCE

**PREISCRIZIONE  
CLICCA QUI**

## PROGRAMMA GIORNALIERO

Il 1° giorno arrivo in struttura, sistemazione nelle camere, controllo delle schede sanitarie, cena, presentazione staff e attività.

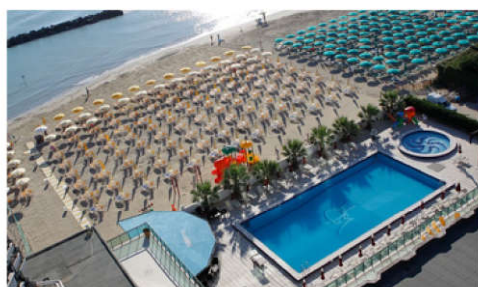
Le giornate saranno svolte secondo questo programma:

- 8:30-9:00 (1 ora) Colazione;
  - 9:00-10:00 (1 ora) Lezione d'inglese;
  - 10:00-11:00 (1 ora) Attività sportive nei campi polivalenti come calcio, beach volley, tennis
  - 11:00-12:00 (1 ora) Attività in spiaggia;
  - 12:30-13:30 (1 ora) Pranzo;
  - 13:30-15:30 (2 ore) Relax;
  - 15:30-17:30 (2 ore) Attività in piscina; con eventuale Lezione Nuoto
  - 17:30-18:30 (1 ora) Lezione di danza e ballo
  - 18:30-19:30 (1 ora) Doccia;
  - 19:30-20:30 (1ora) Cena;
  - 21:00-22:45 (1 ora e 45 minuti) Teatro e animazione;
  - 23:00 Buonanotte.
- L'ultimo giorno colazione e rientro a casa.

Ultimo giorno: Preparazione dei bagagli, colazione e partenza per i luoghi di provenienza.

GIOCHI SERALI: Spettacoli teatrali tutte le sere, Guess who, Trasformix, Serata disco, Carnevale estivo...etc.  
L'ultimo giorno colazione e rientro.

Durante le escursioni pranzo al sacco se previsto (adeguato a soddisfare l'esigenza del ragazzo).





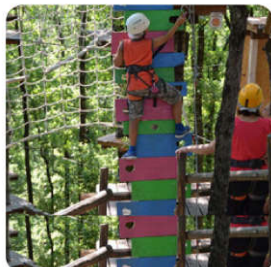
## LE NOSTRE ESCURSIONI PER 1 E 2 SETTIMANE

### ESCURSIONE INTERA GIORNATA

#### PARCO AVVENTURA FILIANI PINETO

Bellissimo parco fronte mare con Parco Avventura!

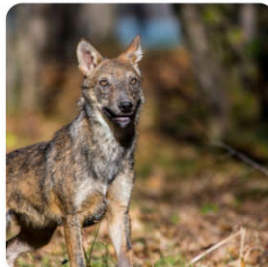
I bimbi ed i ragazzi possono divertirsi, in tutta sicurezza, ad attraversare i percorsi di abilità situati tra gli alberi del bosco..



### ESCURSIONE INTERA GIORNATA

#### OASI WWF PENNE

Passeggiata nei sentieri ricavati all'interno dell'area protetta dell'Oasi del WWF dove si potranno scoprire gli ambienti umidi e le specie vegetali della riserva. Possibilità di avvistamento del Lupo Ibrido.



### VISITA MUSEO DELL'800 - PESCARA

Visita del Museo dell'800 che comprende duecentosessanta opere che raccontano un secolo ricco di cambiamenti, ideali, innovazioni.



### ESCURSIONE SERALE MONTESILVANO BY NIGHT

Passeggiata nel magnifico lungomare e nelle piazze della cittadina abruzzese, che in estate offre concerti, mostre, spettacoli all'aperto e mercatini.



### ESCURSIONE SERALE PESCARA BY NIGHT

Passeggiata serale nelle vie del centro di Pescara, e sul famoso lungomare ricco di stabilimenti balneari fino ad arrivare al famoso Ponte del Mare.



#### PROTOCOLLO CONTENIMENTO COVID - EUROTOUR VIAGGI :

**IL BENEFICIARIO DOVRA' ESSERE IN POSSESSO DI GREEN-PASS VALIDO CON CICLO VACCINALE COMPLETATO DA ALMENO 14 GIORNI**

#### DISTANZIAMENTO INTERPERSONALE E UTILIZZO DEGLI SPAZI INTERNI ED ESTERNI

Verranno formati piccoli gruppi in base al tema della vacanza scelta e all'età. Ogni partecipante svolgerà tutte le attività solo con i membri del proprio gruppo. Tutte le attività si svolgeranno nel rispetto dei protocolli ministeriali privilegiando attività all'aria aperta. Gli spazi interni a disposizione sono sufficientemente ampi da garantire il corretto distanziamento.

#### PERSONALE A DISPOSIZIONE DEI RAGAZZI

Gli operatori lavoreranno con un unico gruppo per garantire la possibilità di puntuale tracciamento in caso di contagio.

#### CONSUMO DEI PASTI

Verranno serviti pranzi e cene in sale ristoranti, in tavoli riservati esclusivamente al singolo gruppo e nel rispetto del distanziamento.

#### PERNOTTAMENTO

I partecipanti dormiranno in stanze dove sono garantiti spazi e distanze come previsto dalla normativa.

#### MISURE GENERALI DI PREVENZIONE E PROTEZIONE

- STAFF COMPLETAMENTE VACCINATO
- misurazione della temperatura quotidiana
- pratiche di igiene quali il lavaggio frequente delle mani e la non condivisione di oggetti personali.
- pulizia e disinfezione con prodotti adeguati di ambienti, servizi igienici, biancheria, materiali, strumenti e giochi utilizzati. Durante la pulizia verrà garantita l'adeguata areazione;
- areazione degli spazi chiusi;
- non saranno ammessi sovrapposizioni di turni
- durante il soggiorno all'occorrenza verranno effettuati dei tamponi antigenici di controllo, effettuati dal nostro personale
- in caso di presenza di eventuali focolai, saranno adibite delle camere per il contenimento del contagio, e sarà nostra premura fornire l'assistenza necessaria.

**Il protocollo Anti Covid-19 verrà adeguato in base alle normative per garantire il massimo livello di sicurezza.**

